

चंद्रमंडई महानगरपालिका शिक्षण विभाग

संकलित मूल्यापन-1 वर्ष 2018-19
 इयत्ता- आठवी विषय- गणित (लेखी)

विद्यार्थ्यांचे नाव - ह.स. - 10 - 10 - 10 - 10 हजेरी क्र:

शाळेचे नाव - तुकडी:

केंद्र: ता. दि. जि. वि. क्र. 1 | 2018

प्रश्न क्रमांक	1	2	3	4	5	प्रात्य:	तोंडी	एकूण	स्वाक्षरी
प्राप्त गुण									
कमाल गुण	10	10	10	10	10	5	5	60	

तोंडी चाचणीची उत्तरे येथे लिही (प्रत्येकी एक गुण)

M1

M2

M3

M4

M5

लेखी चाचणी

प्रश्न क्र. 1 ते 2 प्रत्येक उपप्रश्नास 1 गुण.

प्र. 1) अ) पुढीलपैकी ही नैसर्गिक संख्या आहे.
1) 23 2) -7 3) - $\frac{2}{3}$ 4) 7

ब) पुढीलपैकी ही परिमेय संख्या आहे.
1) $\sqrt{2}$ 2) 0.3 3) $\sqrt{3}$ 4) $\sqrt{7}$

क) जर $4x = 64$ असेल तर x च्या जागी असणारी संख्या.
1) 6 2) 3 3) 2 4) 1

ड) $(-1)^3 \times (-1)^6$ चे सोपे रूप -
1) 0 2) -1 3) 1 4) $(-1)^{18}$

इ) त्रिकोणाच्या मध्यगा ज्या बिंदूत परस्परांना छेदतात त्या बिंदूला म्हणतात.
1) अंतर्मध्य 2) परिमध्य 3) मध्यगासंपात 4) लंबसंपातबिंदू

फ) $(x + 2y)^2 = x^2 + \boxed{} + 4y^2$
1) $2xy$ 2) $4xy$ 3) xy 4) x^2y^2

ज) $4 + (-6) = \boxed{}$
1) 10 2) 2 3) -2 4) -10

झ) $(-3) - (-5) = \boxed{}$
1) 8 2) -8 3) 2 4) -2

ञ) $\sqrt{625} = \boxed{}$
1) 5 2) 25 3) 125 4) -52

ट) घनमूळ काढा. $\sqrt[3]{216} = \boxed{}$
1) 16 2) 6 3) 36 4) 61

प्र. 2)

सोडवा.

अ) गुणाकार करा.

$$8512$$

$$\times 32$$

$$1) 272384$$

$$2) 85122$$

$$3) 3227502$$

$$4) 4010172$$

ब) भागाकार करा.

$$2097 \div 15$$

$$1) 142$$

$$2) 435$$

$$3) 139.8$$

$$4) 141.3$$

क) वृक्षारोपण मोहिमेत शाकेतील 234 विद्यार्थ्यांनी प्रत्येकी 15 रोपे लावली, तर सर्व विद्यार्थ्यांनी एकूण किती रोपे लावली ?

$$1) 3510$$

$$2) 430$$

$$3) 3215$$

$$4) 4105$$

ड) 36 ही संख्या मूळ अवयवांच्या रूपान लिहा.

$$1) 6 \times 6$$

$$2) 4 \times 4$$

$$3) 2 \times 2 \times 3 \times 3$$

$$4) 4 \times 9$$

इ) एका कोनाचे माप 36° आहे तर त्याच्या कोटिकोनाचे माप किती ?

$$1) 54^\circ$$

$$2) 60^\circ$$

$$3) 45^\circ$$

$$4) 66^\circ$$

फ) 3, 4, 12 ने विभाज्य असणारी सर्वात लहान संख्या ?

$$1) 4$$

$$2) 12$$

$$3) 3$$

$$4) 8$$

ग) गुणाकार करा.

$$(-8) \times 4 = \boxed{}$$

$$1) 32$$

$$2) 8$$

$$3) -32$$

$$4) 40$$

ह) चौकटीत योग्य संख्या लिहा.

$$(-5)^2 = \boxed{}$$

$$1) 5$$

$$2) 10$$

$$3) -25$$

$$4) 25$$

ज) किंमत काढा.

$$\sqrt{169} = \boxed{}$$

$$1) 16$$

$$2) 13$$

$$3) 12$$

$$4) 11$$

ल) अपरिमेय संख्येला गोल करा.

$$1) 1.2\bar{3}$$

$$2) \sqrt{25}$$

$$3) \sqrt{07}$$

$$4) \frac{3}{8}$$

प्र. 3 रा प्रश्न उ ते 5 प्रत्येकी दोन गुण
पुढील संख्या परिमेय घातांक रूपात लिहा.

अ) i) 64 चे सातव्या घाताचे निम्नरे मूळ
1) $64^{\frac{1}{7}}$ 2) $64^{\frac{1}{3}}$ 3) $64^{\frac{3}{7}}$ 4) $64^{\frac{3}{3}}$

ii) 57 च्या चौथ्या मूळाचा घन
1) $57^{\frac{3}{4}}$ 2) $57^{\frac{4}{3}}$ 3) $57^{\frac{3}{3}}$ 4) $57^{\frac{4}{3}}$

ब) पुढील संख्या दशांश रूपात लिहा.

i) $\frac{7}{5} =$
1) 1.75 2) 1.57 3) 2.3 4) 1.76

ii) $-\frac{29}{5} =$
1) 5.8 2) -5.8 3) 2.9 4) -5.3

क) विस्तार करा.

i) $(P+5)(P-3)$
1) $P^2-2P+15$ 2) $P^2+2P-15$ 3) P^2+15 4) P^2-15

ii) $(x-2)(x+4)$
1) x^2+2x-8 2) x^2-2x-8 3) x^2-2x+8 4) x^2+2x+8

ड) अवयव पाडा.

i) $x^2+25x+144$
1) $(x+25)(x+22)$ 2) $(x+16)(x+9)$
3) $(x+144)(x+9)$ 4) $(x+16)(x-9)$

ii) $P^2-2P-120$
1) $P-2P$ 2) $(P+12)(P-12)$
3) $(P+2)(P-120)$ 4) $(P-12)(P+10)$

इ) 8000 चा संखेचा विभाजक

1) 204 2) 600 3) 800 4) 184

प्र. 4)

विस्तार करा.

अ) $(3x+4y)(3x+5y)$

१) $9x^2+27xy+20y^2$ २) $3x+12y+5y$ ३) $9x+20y$ ४) $9x+12xy$

ब) $(101)^3$

१) 1030300 २) 1030301 ३) 1010101 ४) 101330

क) $(m+2n+3p)^2$

१) $m^2+4n^2+9p^2+4mn+12np+6mp$

२) $m+2n+3p$

३) $2+m+2n+3p$

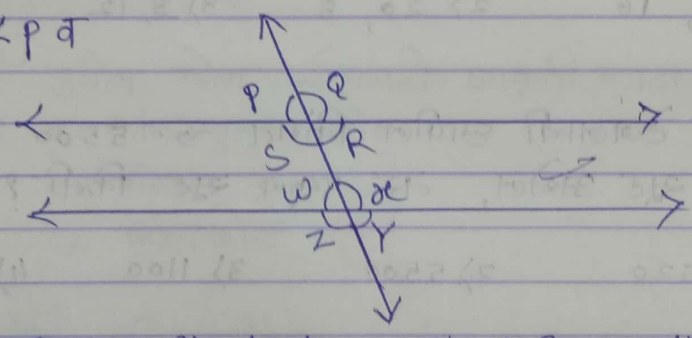
४) $m^2+2n+3p$

ड) एका आयताचा कर्ण 26 सेमी असून त्याची एक बाजू 24 सेमी आहे, तर दुसरी बाजू काढा.

- १) 8 सेमी २) 10 सेमी ३) 24 सेमी ४) 26 सेमी

इ) आकृतीचे निरीक्षण करा. कोनांची नावे एका अक्षराने दिलेली आहेत. त्या आधारे रिकाम्या चौकटी भरा. संगत कोनांच्या जोड्या भरा.

१) $\angle p \vee$



- १) $\angle R$ २) $\angle W$ ३) $\angle Q$ ४) $\angle Z$

प्र. 5 अ) वस्तूची संख्या आणि वस्तूची विक्री किंमत यात समचलन असते, यावरून पुढील सारणी पूर्ण करा.

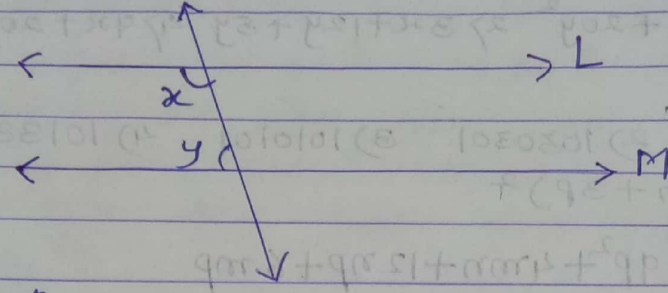
वस्तूची संख्या	3	6	—	10
वस्तूची विक्री किंमत	12	24	28	—

- १) 6, 8 २) 7, 40 ३) 7, 100 ४) 3, 4

ब) $pa \propto$ जेव्हा $p=10$ तेव्हा $x=6$ आहे, तर चलनाचा स्थिरांक काढा.

- १) 60 २) 10 ३) 6 ४) 16

को आकृतीत $\angle x = 70^\circ$ तर रेषा L || रेषा M असण्यासाठी $\angle y$ ची किंमत किती?



- 1) 110° 2) 70° 3) 180° 4) 90°

ड) मजुरांची संख्या व काम पूर्ण करण्यासाठीचा कालावधी (दिवस) हे चलनाचे उदाहरण आहे. पुढील सारणी पूर्ण करा.

मजुरांची संख्या	30	-	15	5
दिवस	6	9	-	36

- 1) 5, 16 2) 20, 8 3) 3, 12 4) 5, 6

इ) एका टेबलाची छापील किंमत रु. 5500 असून त्यावर 20% सूट असेल, तर एकूण सूट किती?

- 1) 5520 2) 5500 3) 1100 4) 100

01	—	2	8	मजुरांची किंमत
—	82	12	21	मजुरांची किती किंमत

संकलित मूल्यमापन तोंडी शुण - 10

तोंडी : घन संख्येचा घन --- असतो.

m1

m2 125 या संख्येचे घनमूल --- आहे.

m3

त्रिकोणाच्या शिरोलंबाच्या संपात बिंदूस --- म्हणतात.

m4

$x \propto y$ हे समीकरणाच्या रूपात --- असे लिहितात.

m5

पुढीलपैकी कोणता शुणधर्म चुकीचा आहे ?

i) समांतरभुज चौकोनाचे कर्ण एकमेकांना दुभागतात.

ii) समांतरभुज चौकोनाचे सममुख कोन एकसारखे असतात.

iii) समांतरभुज चौकोनाच्या सर्व बाजू एकसारखे असतात.

प्रात्यक्षिक : प्रत्येकी एक शुण

(प्रात्यक्षिकासाठी मुलांचे ग्रुप करावेत व प्रत्येक ग्रुपला एक कृती)

P i) संख्यारेखेवर पुढील परिमेय संख्या दाखवा :

$$0, -5, \frac{3}{2}, \frac{5}{2}, \frac{-3}{2}$$

P ii)

पुढील कोन रूचिगारी आकृती काढा.

a) आंतरल्युत्क्रम कोन

b) संगत कोन

c) आंतरकोन

P iii)

पुढील संख्या घातांक स्मात लिहा :

a) 7 चे सातवे मूल

b) 4 च्या घनचे घनमूल

c) 11 चे सहावे मूल

P iv)

लघुकोन $\triangle ABC$ मध्ये AB वर पाया विचारात घ्या.

त्याच्या समेशिल शिरोबिंदू C मधून रेषा AB वर लंब

टाका रेषा $CN \perp$ रेषा AB

(तीन ग्रुपसाठी तीन वेगवेगळ्या शिरोबिंदूतून लंब टाकून)

रेषा $AM \perp$ रेषा BC

रेषा $BP \perp$ रेषा AC

आकृती काढा. आकृतीत वरील शिरोलंब दाखवा.